


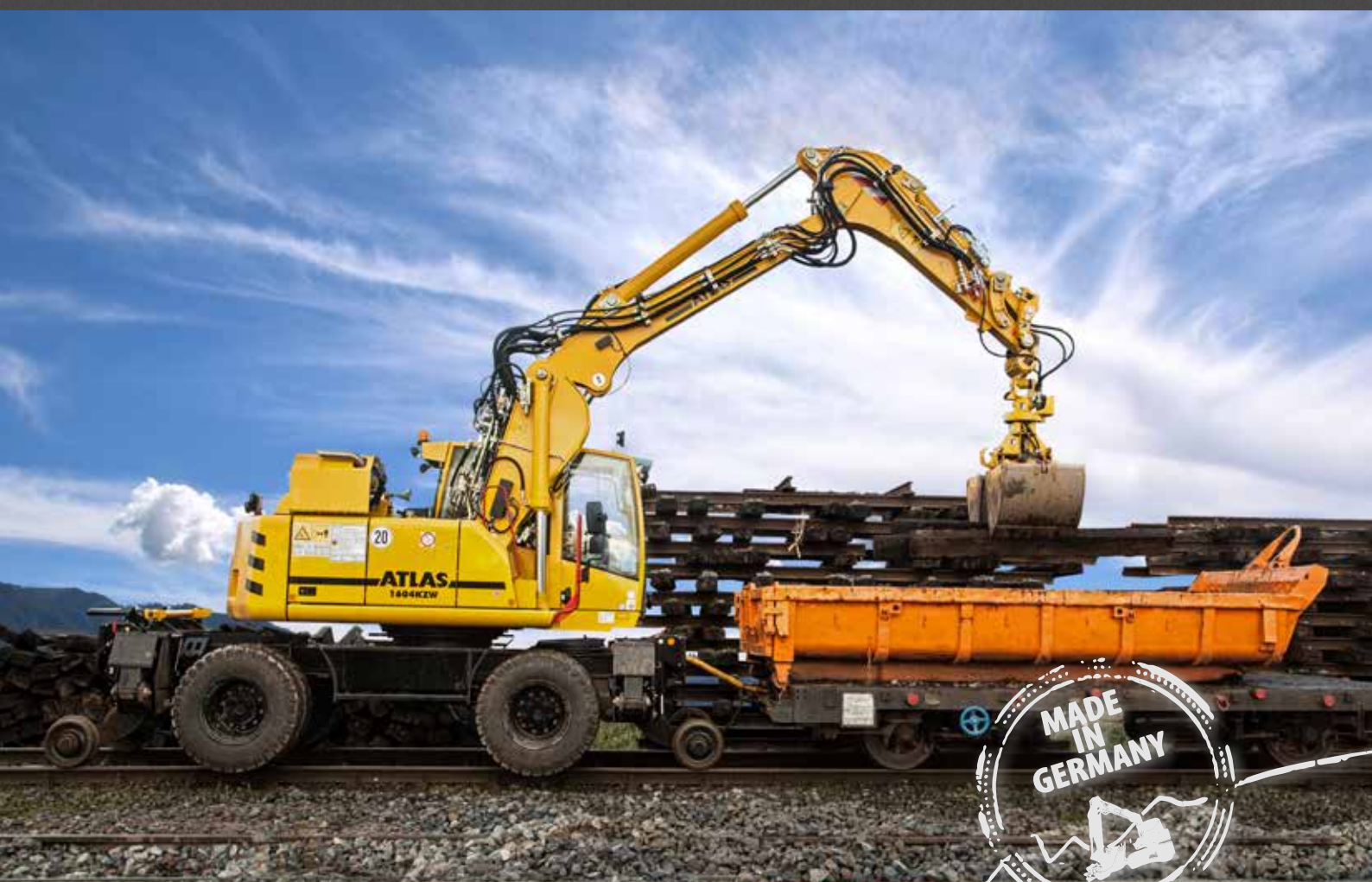
ATLAS

SINCE 1919

**SICHER.
KRAFTVOLL.
ZUVERLÄSSIG.**

 17 - 23 t

 95 kW (157 ps)



MADE
IN
GERMANY

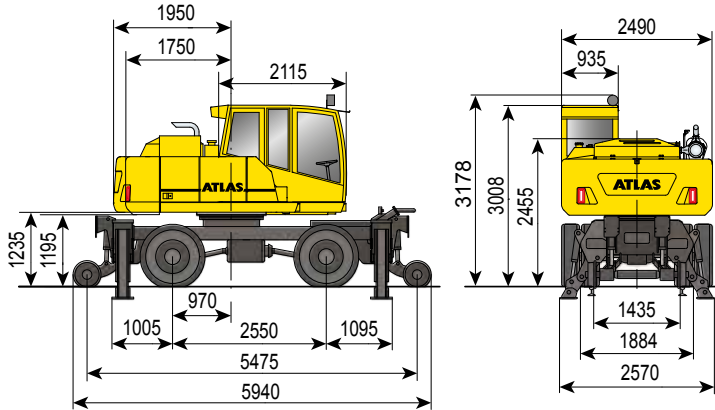
ZWEIWEGEBAGGER 1404 - 1604 ZW

WWW.ATLASGMBH.COM

TECHNISCHE DATEN 1404 ZW

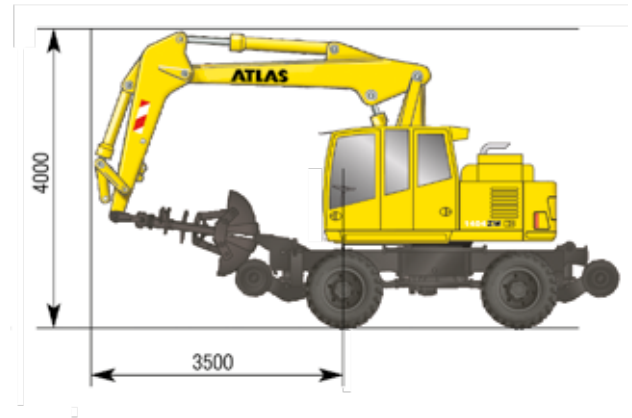
HAUPTABMESSUNGEN

Grundgerät A41.5 – mit 4-facher Abstützung



FAHRSTELLUNG MIT GREIFER

Grundgerät A41.4 – ohne Abstützung



AUSRÜSTUNG

Grundgerät	Gewicht/kg	Serienmäßige Grundausstattung	
A41.4	Hydraulik-Zweiwegbagger 1404 ZW, ohne Prätzenabstützung, Schwenkradius 1575 mm	13600	<ul style="list-style-type: none"> Wartungsstation für Filteranlage
A41.5	Hydraulik-Zweiwegbagger 1404 ZW, mit 4-facher Prätzenabstützung, Schwenkradius 1575 mm	16000	<ul style="list-style-type: none"> Hydraulischer Anbausatz für Greifer und Greiferdrehbetrieb Tankanzeiger
Zusatz- und Sonderausführungen			
B41.20	Schweres Gegengewicht (4,9t), Schwenkradius 1700 mm	400	<ul style="list-style-type: none"> Batterie Hauptschalter in der Minusleitung
	Schweres Gegengewicht (5,3t), Schwenkradius 1700 mm	800	<ul style="list-style-type: none"> „Fahren“ per Fußschaltung
B41.39	Hydraulischer Anbausatz, für Ausleger-Stellzylinder	20	<ul style="list-style-type: none"> Druckspeicher für Notabsenkung des Armsystems
B41.23	Zweisitzige vollverglaste Doppelkabine	300	<ul style="list-style-type: none"> Schiebefenster in der Kabinentür Scheibenwaschanlage
Grundarm und Ausleger			
C53.41P	Grundarm mit zwei Hebezylindern und einem innenliegenden Arbeitszylinder	1090	<ul style="list-style-type: none"> Zentralschmierung
C 53.46	Ausleger mit Knickzylinder, nur für Grundarm C 53.41P	930	<ul style="list-style-type: none"> Stufenlos in Neigung und Höhe verstellbare Lenksäule
Stiele			
D41.22	Stiel Zweiwegbagger, Nutzlänge 2200 mm	490	<ul style="list-style-type: none"> Radiovorbereitung Ablagefach in der Kabine Komfortsitz mit Armlehnen und Bandscheibenstützen Werkzeugkasten am Unterwagen Abgedichtete Drehpunkte im Grundarm Ausleger und Stiel mit 50-Stunden-Schmierintervallen Greiferbügel für das Einhängen des Greifers bei Straßenfahrten Klimaanlage Lufttrockner für Druckluftanlage Schmale Achsen für U- und S-Bahnen
Löffelkippzylinder			
F53.1	Löffelkippzylinder mit Umlenkgestänge	165	
Schienenführung			
<p>CARSY (Computergesteuertes Anpressdruck-Regelsystem. Automatisches System zur Regelung und Überwachung des Anpressdrucks der Schienenführungsräder. Beim Aufgleisen werden die erforderlichen Drücke automatisch eingestellt, permanent überwacht und ggf. korrigiert.</p> <p>In Abhängigkeit vom vorgewählten Betriebszustand und der Stellung des Auslegersystems werden die einzelnen Spurradzylinder nach einem festgelegten Schema mit unterschiedlichen Drücken beaufschlagt, abgesperrt oder hydraulisch nachgeführt.</p>		<p>Die vorderen und hinteren Spurräder sind getrennt schaltbar, um ein leichtes Eingleisen und kraftschlüssiges Überfahren von Schaltmitteln im Gleis zu ermöglichen.</p> <p>Automatische Selbstdiagnose der Elektronik. Notfunktion: Selbst bei Funktionsfehlern oder Totalausfall ist das Ausgleisen gewährleistet.</p> <p>Spurweite 1435 mm, andere Spurweiten auf Anfrage.</p>	

TECHNISCHE DATEN 1404 ZW

MOTOR

Leistung (nach ISO 1585)	95 kW (130 PS)
Hersteller	Deutz
Typ	TCD 4.1 (Stage Tier 4 Final)
Hubraum	4000 cm ³
Drehzahl	1800 min ⁻¹
Aufladung	Turbolader

HYDRAULIK

Rechnergesteuertes AWE4 System mit einer grenzlastgeregelten Hochleistungskolbenpumpe und kraftstoffsparender Bedarfsstromregulierung für feinfühlig, proportionale und lastunabhängige Ansteuerung aller Arbeitsbewegungen

- Primär- und Sekundärabsicherung der Hydraulikanlage gegen Überlastung
- Nachsaugventile für alle Arbeitsfunktionen sowie Drosselung im Hebe- und Knickkreislauf
- Lasthalte- und Feinsenventile im Hebekreislauf

Hydrauliksystem	1 x AKP
Hauptpumpe	HPR 135
Max. Fördermenge Regelpumpe	300 l/min
Max. Betriebsdruck Arbeitsbewegung	340 bar

SCHALLPEGEL

Schallpegel* liegt deutlich unter EG-Grenzwerten	
Außenpegel (L _{WA})	98 dB (A)
Kabinnenpegel (L _{PA})	73 dB (A)

*Dynamische Schallpegelmessung nach 2000/14 EG

ELEKTRISCHE ANLAGE

Betriebsspannung	24 Volt
Kaltstart Hochleistungsbatterie	2 x 100 Ah
Komplette elektrische Anlage gemäß StZVO	

BREMSE

Betriebsbremse	pneumatisch-hydraulisch betätigte Trommelbremse
Feststellbremse	Federspeicher druckluftbetätigt
Notbremseinrichtung für Schienenbetrieb	
Max. Anhängerlast, ungebremst	40 t
Max. Anhängerlast, mit Waggonbremsanlage	120 t

FÜLLMENGEN

Kraftstofftank	190 l
Hydrauliktank	200 l
Motoröl	10 l

KABINE

Elastisch gelagert • wärmeschutzverglaste Panoramafenster für beste Rundumsicht

- blendfreier Innenraum
- ergonomischer Vorsteuerhebel
- verstellbare Lenksäule
- Sitz getrennt von Bedienkonsole in Längsrichtung verstellbar
- Frontscheibe unter das Kabinendach einschiebbar
- zweiter Sitz für den Zugbegleiter

Typ	Komfort Doppelkabine 935
Gesamtlänge	2130 mm
Breite	935 mm

SCHWENKWERK

Schwenkmotor	Axialkolbenmotor mit Prioritätsventil
Schwenkgetriebe	Planetenübersetzung
Schwenkbremse*	Mehrscheibenfeststellbremse
Antrieb auf innenverzahntem Kugeldrehkranz	
Schwenkgeschwindigkeit	8,5 min ⁻¹
Schwenkmoment	37,5 kNm

* einfaches Schwenken in Schräglagen gegen den Berg ist gegeben, mit arretierbarem Fußpedal, bei Überschreiten des Anschwenkdrucks von 120 bar.

FAHRANTRIEB

40 t Spezialbaggerachsen mit Planetengetriebe in allen vier Radnaben	
• Allradantrieb • Regelfahrmotor • doppelwirkendes Fahrbremsventil	
• Fahrtrichtungsvorwahl über Hebel an der Lenksäule oder Taster im Vorsteuerhebel	
• Lenkachse mit automatischer Pendelachsblokkierung	
• Fahren über Fußplattenventil	

GESCHWINDIGKEIT

Straßen- und Schienenbetrieb	
Kriechgangschaltung	max. 1,0 km/h
Geländegang stufenlos	max. 5,0 km/h
Fahrgang stufenlos	max. 20 km/h
Schienenführung, Spurweite 1435 mm, andere Spurweiten auf Anfrage	

BEREIFUNG

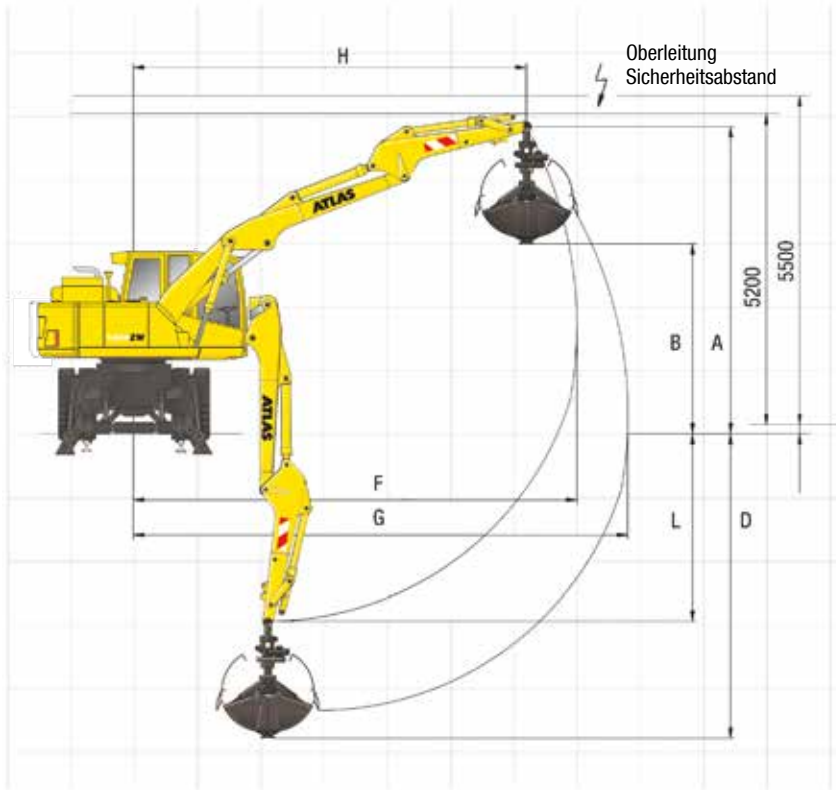
8-fach	10.00 - 20
(innen Straßen- und außen Geländeprofil)	

GEWICHT

Dienstgewicht	17,0 - 20,0 t
---------------	---------------

TECHNISCHE DATEN 1404 ZW

GRABDIAGRAMM GREIFER

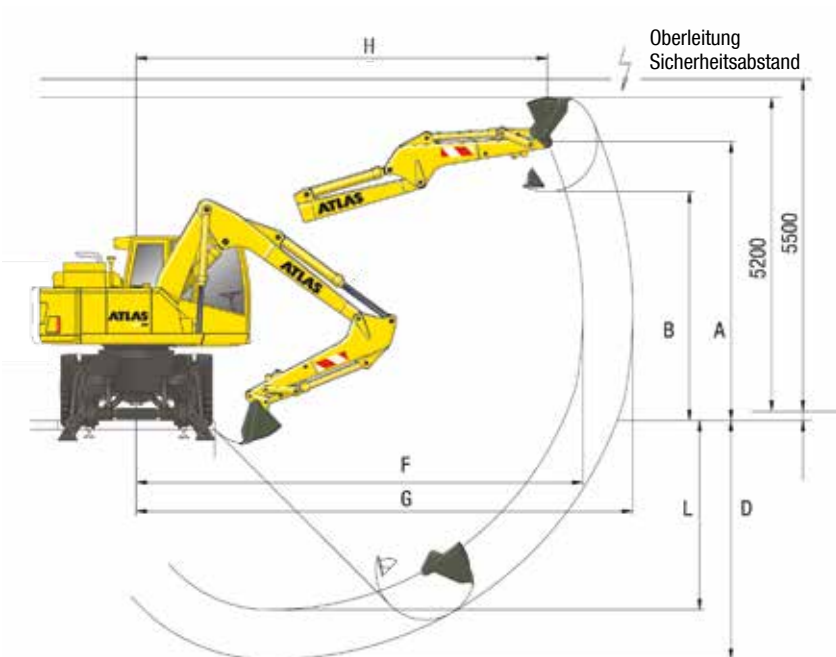


Stiel D41.22 - Nutzlänge 2200 mm

Ausrüstung: A41.5, C53.41P, C53.46, D41.22, F31, E332, E344

			Greifer
A	Höhe Stiel	mm	4980
B	Ausschütthöhe	mm	3020
D	Max. Grabtiefe	mm	5170
F	Max. Ausladung	mm	7400
G	Max. Reichweite	mm	8250
H	Max. Armstellung	mm	6605
J	Größe Reichhöhe	mm	–
L	Löffeldrehpunkt	mm	3205
	Greifer	l	350
	Greiferschließkraft	kN	73,0
	Dienstgewicht	t	19,3

GRABDIAGRAMM LÖFFEL



Stiel D41.22 - Nutzlänge 2200 mm

Ausrüstung: A41.5, C53.41P, C53.46, D41.22, F53.1, E332, E344

			Löffel
A	Höhe Stiel	mm	4465
B	Ausschütthöhe	mm	3715
D	Max. Grabtiefe	mm	4300
F	Max. Ausladung	mm	7400
G	Max. Reichweite	mm	8495
H	Max. Armstellung	mm	6850
J	Größe Reichhöhe	mm	5200
L	Löffeldrehpunkt	mm	3205
	Löffel	l	700
	Reißkraft	kN	82
	Losbrechkraft	kN	130
	Dienstgewicht	t	19,0

TECHNISCHE DATEN 1404 ZW

GRUNDGERÄT A41.5, C53.41P, C53.46, D41.22

SCHWENKRADIUS 1700 MM (4,9T) 4-FACH ABSTÜTZUNG

Hakenhöhe m		3,0 m		4,0 m		5,0 m		6,0 m		7,0 m	
		l	q	l	q	l	q	l	q	l	q
5	a	-	-	5,3	5,3	5,7	4,8	5,1	3,6	-	-
	b	-	-	5,3	4,2	5,7	3,0	5,1	2,3	-	-
4	a	-	-	6,6	6,6	5,9	4,8	5,1	3,6	4,0	2,7
	b	-	-	6,6	4,1	5,9	3,0	5,1	2,3	4,0	1,7
3	a	-	-	7,6	6,4	6,3	4,7	5,3	3,6	4,6	2,8
	b	-	-	7,6	4,0	6,3	2,9	5,3	2,3	4,6	1,7
1	a	10,5	9,6	8,5	6,3	6,6	4,6	5,4	3,5	4,5	2,7
	b	10,5	5,7	8,5	3,9	6,6	2,9	5,4	2,2	4,6	1,6
0	a	11,6	9,5	8,5	6,1	6,6	4,5	5,4	3,4	4,2	2,7
	b	11,6	5,5	8,5	3,8	6,6	2,8	5,4	2,1	4,2	1,6
-1	a	12,1	9,3	8,6	6,0	6,7	4,4	5,4	3,3	-	-
	b	12,1	5,3	8,6	3,6	6,7	2,7	5,4	2,0	-	-
-2	a	12,3	9,2	8,9	5,9	6,6	4,2	-	-	-	-
	b	12,3	5,2	8,9	3,5	6,6	2,6	-	-	-	-

SCHWENKRADIUS 1700 MM (4,9T) OHNE ABSTÜTZUNG

Hakenhöhe m		3,0 m		4,0 m		5,0 m		6,0 m		7,0 m	
		l	q	l	q	l	q	l	q	l	q
5	a	-	-	5,3	5,0	5,7	3,6	4,5	2,7	-	-
	b	-	-	5,3	3,8	5,7	2,8	5,0	2,0	-	-
4	a	-	-	6,6	4,9	5,8	3,5	4,5	2,7	3,4	2,0
	b	-	-	6,6	3,7	5,9	2,7	5,1	2,1	4,1	1,5
3	a	-	-	7,6	4,7	5,8	3,5	4,4	2,7	3,4	2,0
	b	-	-	7,6	3,6	6,3	2,7	5,3	2,0	4,6	1,5
1	a	10,5	7,0	7,9	4,7	5,7	3,4	4,3	2,6	3,3	1,9
	b	10,5	5,1	8,5	3,5	6,6	2,6	5,4	1,9	4,6	1,4
0	a	11,6	6,8	8,0	4,5	5,7	3,3	4,2	2,5	3,3	1,9
	b	11,6	4,9	8,5	3,3	6,6	2,5	5,4	1,8	4,2	1,4
-1	a	12,1	6,6	8,0	4,4	5,6	3,2	4,1	2,4	-	-
	b	12,1	4,7	8,6	3,2	6,7	2,4	5,4	1,8	-	-
-2	a	12,4	6,5	8,0	4,3	5,5	3,1	-	-	-	-
	b	12,4	4,6	8,9	3,2	6,6	2,3	-	-	-	-

SCHWENKRADIUS 1575 MM (4,5T) OHNE ABSTÜTZUNG

Hakenhöhe m		3,0 m		4,0 m		5,0 m		6,0 m		7,0 m	
		l	q	l	q	l	q	l	q	l	q
5	a	-	-	5,3	4,6	5,6	3,3	4,2	2,5	-	-
	b	-	-	5,3	3,5	5,7	2,5	5,0	1,8	-	-
4	a	-	-	6,6	4,5	5,5	3,3	4,2	2,5	3,1	1,8
	b	-	-	6,6	3,3	5,9	2,5	5,1	1,9	4,1	1,3
3	a	-	-	7,6	4,4	5,4	3,2	4,2	2,5	3,1	1,8
	b	-	-	7,6	3,2	6,3	2,4	5,3	1,9	4,6	1,3
1	a	10,5	6,5	7,5	4,3	5,4	3,2	4,0	2,4	3,1	1,8
	b	10,5	4,6	8,5	3,2	6,6	2,4	5,4	1,7	4,6	1,3
0	a	11,6	6,2	7,6	4,1	5,4	3,0	3,9	2,3	3,0	1,7
	b	11,6	4,4	8,5	3,0	6,6	2,2	5,4	1,6	4,2	1,2
-1	a	12,1	6,0	7,5	4,0	5,2	2,9	3,8	2,2	-	-
	b	12,1	4,2	8,6	2,9	6,7	2,1	5,4	1,6	-	-
-2	a	12,4	6,0	7,4	4,0	5,1	2,8	-	-	-	-
	b	12,4	4,2	8,9	2,9	6,6	2,0	-	-	-	-

SCHWENKRADIUS 1700 MM (5,3T) OHNE ABSTÜTZUNG

Hakenhöhe m		3,0 m		4,0 m		5,0 m		6,0 m		7,0 m	
		l	q	l	q	l	q	l	q	l	q
5	a	-	-	5,3	5,2	5,7	3,8	4,6	2,8	-	-
	b	-	-	5,3	4,0	5,7	2,9	5,0	2,1	-	-
4	a	-	-	6,6	5,1	5,9	3,7	4,6	2,8	3,5	2,1
	b	-	-	6,6	3,8	5,9	2,9	5,1	2,2	4,0	1,6
3	a	-	-	7,6	5,0	6,0	3,7	4,6	2,8	3,5	2,1
	b	-	-	7,6	3,7	6,3	2,8	5,3	2,2	4,6	1,6
1	a	10,5	7,3	8,1	4,9	5,9	3,6	4,5	2,7	3,5	2,1
	b	10,5	5,4	8,5	3,7	6,6	2,7	5,4	2,0	4,6	1,5
0	a	11,6	7,1	8,2	4,7	6,0	3,5	4,4	2,6	3,4	2,0
	b	11,6	5,1	8,5	3,5	6,6	2,6	5,4	2,0	4,2	1,5
-1	a	12,1	6,9	8,4	4,6	5,9	3,4	4,3	2,5	-	-
	b	12,1	5,0	8,6	3,4	6,7	2,5	5,4	1,9	-	-
-2	a	12,3	6,8	8,3	4,5	5,7	3,3	-	-	-	-
	b	12,3	4,9	8,9	3,3	6,6	2,4	-	-	-	-

a = auf der Straße verfahrbar, b = auf der Schiene verfahrbar, q = quer, l = längs

Die angegebenen max. Nutzlastwerte in Tonnen beinhalten eine Standsicherheit von 33 % oder sind gerechnet bei 87% der hydraulischen Hebekraft, gemäß ISO 10567. Diese Werte sind gültig an der Armspitze bei optimaler Stellung des entsprechenden Armsystems.

Dienstgewichte, Schwenkradius

Typ	Ausführung	Dienstgewicht mit Verstellausrüstung	Schwenkradius mm
1404 ZW	A41.4	17100 kg	1575
1404 ZW	A41.4	17500 kg	1700 (4,9 t)
1404 ZW	A41.4	17900 kg	1700 (5,3 t)
1404 ZW, 4 Prätzen	A41.5	19500 kg	1575
1404 ZW, 4 Prätzen	A41.5	19900 kg	1700 (4,9 t)
1404 ZW, 4 Prätzen	A41.5		

Abnahmen

Die mit * gekennzeichneten Ausrüstungsgegenstände schreibt die Deutsche Bahn AG für die Zulassung von Arbeiten in ihrem Bereich zwingend vor.

Die Prüfung der Arbeitssicherheit erfolgt durch die Berufsgenossenschaft, die Einhaltung der entsprechenden Vorschriften wird durch die Deutsche Bahn AG und den TÜV bestätigt.

ZUSATZ- UND SONDERAUSRÜSTUNGEN

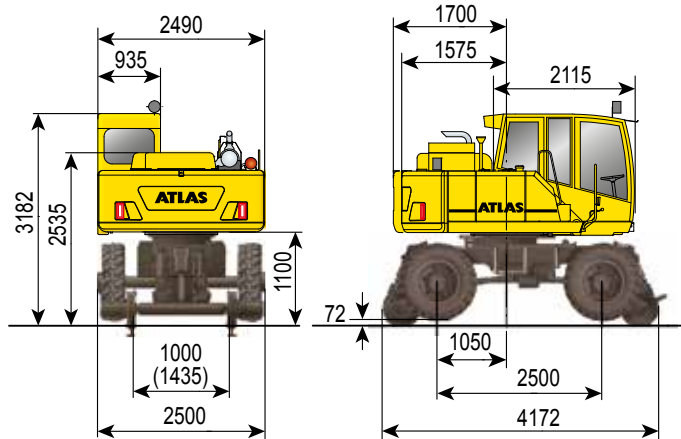
- Kurzheckausführung (1575, 1700 (4,9 t), 1700 (5,3 t) Schwenkradius (mm))*
- Doppelkabine*
- Standheizung
- Schmale Achsen für U- und S-Bahnen
- Zusammengefasste Filterstation für Wartungsarbeiten
- Rohrbruchsicherung mit Überlastwarneinrichtung (Hebezyliner)*
- Anhängerkupplung am Unterwagen*
- Nothandhydraulikpumpe*
- Spezialschleppstange*
- DB-Leuchten*
- Hubbegrenzung, elektronisch von der Kabine aus einstellbar*
- Schwenkbegrenzung, aus der Kabine einstellbar*
- Waggonbremsanlage mit Führerbremsventil, die zulässige Anhängelast beträgt 120 t
- Werkseitige DB-Abnahme mit entsprechender Bescheinigung und allem erforderlichen Zubehör: Feuerlöscher, Verbandskasten, Erdungskabel, Signalfahne rot-weiß, Taschenlampe rot abblendbar, Makrofon, digitaler Geschwindigkeitsmesser, Öl-Auffangplane und Öl-Bindemittel*
- Rundumleuchten
- Arbeitsscheinwerfer
- Radio/CD/MP3, front AUX in, USB
- Betankungspumpe
- Schienenfahrwerk für Breitspur bis ca. 1600 mm
- TÜV-Abnahme

Die mit * gekennzeichneten Positionen sind für die DB-Abnahme erforderlich

TECHNISCHES DATENBLATT ZWEIWEGEBAGGER / REIBRAD 1404ZW

Hauptabmessungen

Grundgerät A41.4S



Fahrstellung mit Greifer

Grundgerät A41.4S



Ausrüstung

Grundgerät		Gewicht/kg	Serienmäßige Grundausstattung
A41.4S	Hydraulik-Zweiwegelbagger 1404 ZW, mit Spurweite 1000 mm, Schwenkradius 1575 mm	13600	<ul style="list-style-type: none"> Wartungsstation für Filteranlage
Zusatz- und Sonderausführungen			<ul style="list-style-type: none"> Hydraulischer Anbausatz für Greifer und Greiferdrehbetrieb
B41.20	Schweres Gegengewicht (4,9t), Schwenkradius 1700 mm	400	<ul style="list-style-type: none"> Tankanzeiger
	Schweres Gegengewicht (5,3t), Schwenkradius 1700 mm	800	<ul style="list-style-type: none"> Batterie Hauptschalter in der Minusleitung
B41.39	Hydraulischer Anbausatz, für Ausleger-Stellzylinder	20	<ul style="list-style-type: none"> „Fahren“ per Fußschaltung
B41.23	Zweisitzige vollverglaste Doppelkabine 6032281 Umbausatz 1435 mm Spurweite	300	<ul style="list-style-type: none"> Druckspeicher für Notabsenkung des Armsystems
Grundarm und Ausleger			<ul style="list-style-type: none"> Schiebefenster in der Kabinentür Scheibenwaschanlage
C53.41P	Grundarm mit zwei Hebezyklindern und einem innenliegenden Arbeitszylinder	1090	<ul style="list-style-type: none"> Zentralschmierung
C53.46	Ausleger mit Knickzylinder, nur für Grundarm C 53.41P	930	<ul style="list-style-type: none"> Stufenlos in Neigung und Höhe verstellbare Lenksäule
Stiele			<ul style="list-style-type: none"> Radiovorbereitung
D41.22	Stiel Zweiwegelbagger, Nutzlänge 2200 mm	490	<ul style="list-style-type: none"> Ablagefach in der Kabine
Löffelkippezylinder			<ul style="list-style-type: none"> Luftfederter Komfortsitz mit Armlehnen und Bandscheibenstützen Werkzeugkasten am Unterwagen Abgedichtete Drehpunkte im Grundarm Ausleger und Stiel mit 50-Stunden-Schmierintervallen Greiferbügel für das Einhängen des Greifers bei Straßenfahrten Klimaanlage Lufttrockner für Druckluftanlage
F53.1	Löffelkippezylinder mit Umlenkgestänge	165	
Schielenführung			
<p>Vier einzelne durch Reibrad angetriebene Schienenführungsräder betätigt durch 4 Hydraulikzylinder mit entsprechenden Sicherheitseinrichtungen. Im Schienen-Fahrbetrieb wird der Unterwagen ausgehoben, wodurch beim Überfahren der Schaltmittel (Indusi), diese nicht beschädigt werden können. Durch Absetzen des Unterwagens auf den Schwellenköpfen, können quer zur Fahrtrichtung größere Lasten aufgenommen werden. Alle Funktionen können von der Kabine aus geschaltet werden. Mit einem Umrüstsatz kann der Bagger auf andere Spurweiten umgebaut werden.</p>			

TECHNISCHES DATENBLATT

ZWEIWEGEBAGGER / REIBRAD 1404ZW

Motor

Leistung (nach ISO 1585)	95 kW (130 PS)
Hersteller	Deutz
Typ	TCD 4.1 (Stage Tier 3B)
Hubraum	4000 cm ³
Drehzahl	1800 min ⁻¹
Aufladung	Turbolader

Hydraulik

Rechnergesteuertes AWE4 System mit einer grenzlastgeregelten Hochleistungskolbenpumpe und kraftstoffsparender Bedarfsstromregulierung für feinfühligere, proportionale und lastunabhängige Ansteuerung aller Arbeitsbewegungen

- Primär- und Sekundärabsicherung der Hydraulikanlage gegen Überlastung
- Nachsaugventile für alle Arbeitsfunktionen sowie Drosselung im Hebe- und Knickkreislauf
- Lasthalte- und Feinsenkenventile im Hebekreislauf

Hydrauliksystem	1 x AKP
Hauptpumpe	HPR 135
Max. Fördermenge Regelpumpe	300 l/min
Max. Betriebsdruck Arbeitsbewegung	340 bar

Schallpegel

Schallpegel* liegt deutlich unter EG-Grenzwerten

Außenpegel (L _{WA})	98 dB (A)
Kabinnenpegel (L _{PA})	73 dB (A)

*Dynamische Schallpegelmessung nach 2000/14 EG

Elektrische Anlage

Betriebsspannung	24 Volt
Kaltstart Hochleistungsbatterie	2 x 100 Ah
Komplette elektrische Anlage gemäß STZVO	

Bremse

Betriebsbremse	pneumatisch-hydraulisch betätigte Trommelbremse
Feststellbremse	Federspeicher druckluftbetätigt
Notbremseinrichtung für Schienenbetrieb	
Max. Anhängerlast, ungebremst	40 t
Max. Anhängerlast, mit Waggonbremsanlage	120 t

Füllmengen

Kraftstofftank	190 l
Hydrauliktank	200 l
Motoröl	10 l

Kabine

Elastisch gelagert • wärmeschutzverglaste Panoramafenster für beste Rundumsicht

- blendfreier Innenraum • ergonomischer Vorsteuerhebel
- verstellbare Lenksäule • Sitz getrennt von Bedienkonsole in Längsrichtung verstellbar
- Frontscheibe unter das Kabinendach einschiebbar
- zweiter Sitz für den Zugbegleiter

Typ	Komfort Doppelkabine 935
Gesamtlänge	2130 mm
Breite	935 mm

Schwenkwerk

Schwenkmotor	Axialkolbenmotor mit Prioritätsventil
Schwenkgetriebe	Planetenübersetzung
Schwenkbremse*	Mehrscheibenfeststellbremse
Antrieb auf innenverzahntem Kugeldrehkranz	
Schwenkgeschwindigkeit	8,5 min ⁻¹
Schwenkmoment	37,5 kNm

* einfaches Schwenken in Schräglagen gegen den Berg ist gegeben, mit arretierbarem Fußpedal, bei Überschreiten des Anschwenkdrucks von 120 bar.

Fahrtrieb

40 t Spezialbaggerachsen mit Planetengetriebe in allen vier Radnaben

- Allradantrieb • Regelfahrmotor • doppelwirkendes Fahrbremsventil
- Fahrtrichtungsvorwahl über Hebel an der Lenksäule oder Taster im Vorsteuerhebel
- Lenkachse mit automatischer Pendelachsblokkierung
- Fahren über Fußplattenventil

Geschwindigkeit

Straßen- und Schienenbetrieb	Straße	Schiene
Kriechgangschaltung	0 - 1,3 km/h	0 - 3,5 km/h
Geländegang stufenlos	0 - 5,6 km/h	0 - 10,9 km/h
Fahrgang stufenlos	0 - 20 km/h	0 - 40 km/h

Bereifung

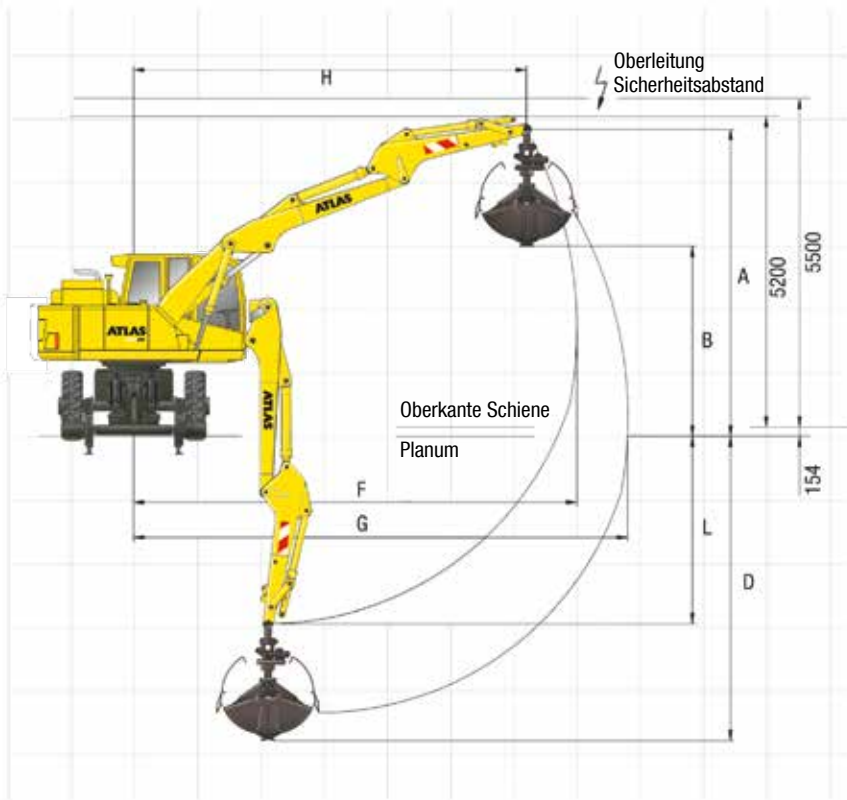
4-fach (Profil: Titan)	12.00 - 20
------------------------	------------

Gewicht

Dienstgewicht	17 - 19 t
---------------	-----------

TECHNISCHES DATENBLATT ZWEIWEGEBAGGER / REIBRAD 1404ZW

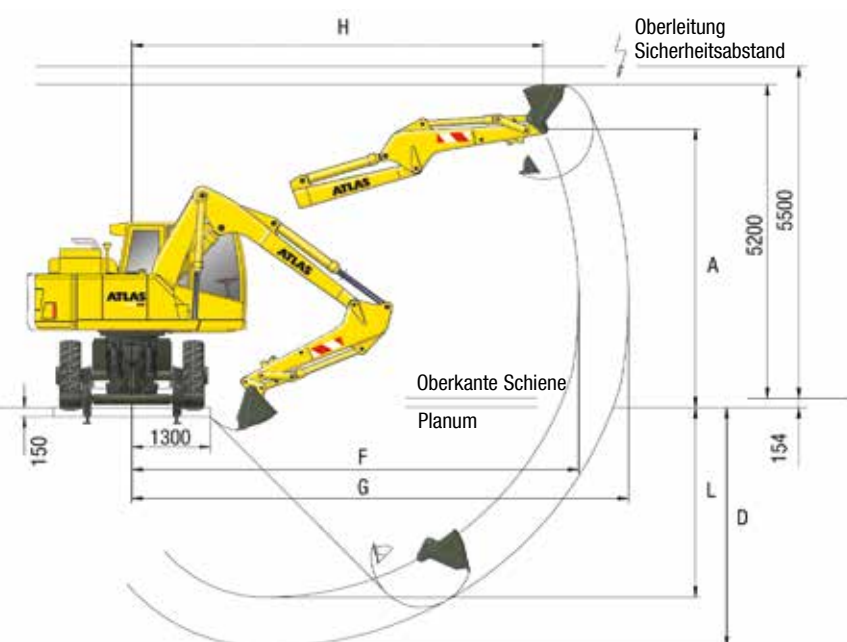
Grabdiagramm Greifer



Stiel D 41.22 - Nutzlänge 2200 mm

Ausrüstung: A41.4S, C53.41P, C53.46, D41.22, F31, E332, E344		Greifer	
A	Höhe Stiel	mm	5140
B	Ausschütthöhe	mm	3180
D	Max. Grabtiefe	mm	5100
F	Max. Ausladung	mm	7400
G	Max. Reichweite	mm	8250
H	Max. Armstellung	mm	6560
J	Größte Reichhöhe	mm	–
L	Löffeldrehpunkt	mm	–
	Greifer	l	350
	Greiferschließkraft	kN	73,0
	Dienstgewicht	t	18,0

Grabdiagramm Löffel



Stiel D 41.22 - Nutzlänge 2200 mm

Ausrüstung: A41.4S, C53.41P, C53.46, D41.22, F53.1, E332, E344		Löffel	
A	Höhe Stiel	mm	4615
B	Ausschütthöhe	mm	–
D	Max. Grabtiefe	mm	3965
F	Max. Ausladung	mm	7400
G	Max. Reichweite	mm	8225
H	Max. Armstellung	mm	6815
J	Größte Reichhöhe	mm	–
L	Löffeldrehpunkt	mm	3140
	Löffel	l	700
	Reißkraft	kN	82
	Losbrechkraft	kN	130
	Dienstgewicht	t	17,8

TECHNISCHES DATENBLATT

ZWEIWEGBAGGER / REIBRAD 1404ZW

Schwenkradius 1575 mm (4,5t) 1000 mm Spurweite

Hakenhöhe m		3,0 m		3,5 m		4,0 m		5,0 m		6,0 m		7,0 m	
		l	q	l	q	l	q	l	q	l	q	l	q
5	a	-	-	-	-	5,3	4,6	5,6	3,3	4,2	2,5	-	-
	b	-	-	-	-	5,3	2,4	5,7	1,8	4,7	1,3	-	-
4	a	-	-	6,6	5,4	6,6	4,5	5,5	3,3	4,2	2,5	3,1	1,8
	b	-	-	6,6	2,8	6,6	2,4	5,9	1,7	4,6	1,3	3,5	0,8
3	a	-	-	7,6	5,3	7,6	4,4	5,4	3,2	4,2	2,5	3,1	1,8
	b	-	-	7,6	2,7	7,6	2,3	6,0	1,7	4,6	1,3	3,6	0,8
1	a	10,5	6,5	9,3	5,2	7,5	4,3	5,4	3,2	4,0	2,4	3,1	1,8
	b	10,5	3,1	9,6	2,6	8,1	2,2	5,9	1,6	4,5	1,2	3,5	0,8
0	a	11,6	6,2	9,4	5,0	7,6	4,1	5,4	3,0	3,9	2,3	3,0	1,7
	b	11,6	2,9	10,0	2,4	8,2	2,0	6,0	1,5	4,4	1,1	3,5	0,8
-1	a	12,1	6,0	9,5	4,8	7,5	4,0	5,2	3,0	3,9	2,2	-	-
	b	12,1	2,7	10,1	2,3	8,3	1,9	5,9	1,4	4,4	1,0	-	-
-2	a	12,4	6,0	9,4	4,8	7,5	3,9	5,1	2,9	-	-	-	-
	b	12,4	2,7	10,3	2,2	8,3	1,8	5,7	1,3	-	-	-	-

Schwenkradius 1700 mm (5,3t) 1000 mm Spurweite

Hakenhöhe m		3,0 m		3,5 m		4,0 m		5,0 m		6,0 m		7,0 m	
		l	q	l	q	l	q	l	q	l	q	l	q
5	a	-	-	-	-	5,3	5,2	5,7	3,8	4,6	2,8	-	-
	b	-	-	-	-	5,3	2,9	5,7	2,1	5,0	1,5	-	-
4	a	-	-	6,6	6,1	6,6	5,1	5,9	3,7	4,6	2,8	3,5	2,1
	b	-	-	6,6	3,3	6,6	2,7	5,9	2,1	5,0	1,5	3,9	1,1
3	a	-	-	7,6	6,0	7,6	5,0	6,0	3,7	4,6	2,8	3,5	2,1
	b	-	-	7,6	3,2	7,6	2,7	6,3	2,0	5,0	1,5	3,9	1,1
1	a	10,5	7,3	9,6	5,9	8,2	4,9	5,9	3,6	4,5	2,7	3,5	2,1
	b	10,5	3,7	9,6	3,1	8,5	2,6	6,3	2,0	5,0	1,4	3,9	1,0
0	a	11,6	7,1	10,0	5,7	8,2	4,7	6,0	3,5	4,4	2,6	3,4	2,0
	b	11,6	3,5	10,0	2,9	8,5	2,5	6,4	1,9	4,9	1,4	3,9	1,0
-1	a	12,1	6,9	10,1	5,5	8,3	4,6	5,9	3,4	4,3	2,6	-	-
	b	12,1	3,4	10,1	2,8	8,6	2,4	6,5	1,8	4,8	1,3	-	-
-2	a	12,4	6,9	10,3	5,6	8,3	4,5	5,7	3,3	-	-	-	-
	b	12,4	3,3	10,3	2,7	8,9	2,3	6,3	1,7	-	-	-	-

Schwenkradius 1575 mm (4,5t) 1435 mm Spurweite

Hakenhöhe m		3,0 m		3,5 m		4,0 m		5,0 m		6,0 m		7,0 m	
		l	q	l	q	l	q	l	q	l	q	l	q
5	a	-	-	-	-	5,3	4,6	5,6	3,3	4,2	2,5	-	-
	b	-	-	-	-	5,3	3,5	5,7	2,5	4,7	1,8	-	-
4	a	-	-	6,6	5,4	6,6	4,5	5,5	3,3	4,2	2,5	3,1	1,8
	b	-	-	6,6	4,0	6,6	3,3	5,9	2,5	4,6	1,9	3,5	1,3
3	a	-	-	7,6	5,3	7,6	4,4	5,4	3,2	4,2	2,5	3,1	1,8
	b	-	-	7,6	3,9	7,6	3,2	6,0	2,4	4,6	1,8	3,5	1,3
1	a	10,5	6,5	9,3	5,2	7,5	4,3	5,4	3,2	4,0	2,4	3,1	1,8
	b	10,5	4,6	9,6	3,8	8,1	3,2	5,9	2,4	4,5	1,7	3,5	1,3
0	a	11,6	6,2	9,4	5,0	7,6	4,1	5,4	3,1	3,9	2,3	3,0	1,7
	b	11,6	4,4	10,0	3,6	8,2	3,0	6,0	2,2	4,4	1,6	3,5	1,2
-1	a	12,1	6,0	9,5	4,8	7,5	4,0	5,2	2,9	3,9	2,2	-	-
	b	12,1	4,2	10,1	3,4	8,3	2,9	5,9	2,1	4,4	1,6	-	-
-2	a	12,4	6,0	9,4	4,8	7,5	4,0	5,1	2,8	-	-	-	-
	b	12,4	2,8	10,3	3,4	8,3	2,9	5,7	2,0	-	-	-	-

Schwenkradius 1700 mm (5,3t) 1435 mm Spurweite

Hakenhöhe m		3,0 m		3,5 m		4,0 m		5,0 m		6,0 m		7,0 m	
		l	q	l	q	l	q	l	q	l	q	l	q
5	a	-	-	-	-	5,3	5,2	5,7	3,8	4,6	2,8	-	-
	b	-	-	-	-	5,3	4,0	5,7	2,9	5,1	2,1	-	-
4	a	-	-	6,6	6,1	6,6	5,1	5,9	3,7	4,6	2,8	3,5	2,1
	b	-	-	6,6	4,6	6,6	3,9	6,6	2,9	5,0	2,2	3,9	1,6
3	a	-	-	7,6	5,9	7,6	5,0	6,0	3,7	4,6	2,8	3,5	2,1
	b	-	-	7,6	4,5	7,6	3,7	6,3	2,8	5,0	2,2	3,9	1,6
1	a	10,5	7,3	9,6	5,9	8,2	4,9	5,9	3,6	4,5	2,7	3,5	2,1
	b	10,5	5,4	9,6	4,4	8,5	3,7	6,3	2,7	5,0	2,0	3,9	1,5
0	a	11,6	7,1	10,0	5,7	8,2	4,7	6,0	3,5	4,4	2,6	3,4	2,0
	b	11,6	5,1	10,0	4,2	8,5	3,5	6,4	2,6	4,9	2,0	3,9	1,5
-1	a	12,1	6,9	10,1	5,5	8,3	4,6	5,9	3,4	4,3	2,5	-	-
	b	12,1	5,0	10,1	4,0	8,6	3,4	6,5	2,5	4,8	1,9	-	-
-2	a	12,4	6,9	10,3	5,5	8,3	4,5	5,7	3,3	-	-	-	-
	b	12,4	4,9	10,3	4,0	8,9	3,4	6,3	2,4	-	-	-	-

a = auf der Straße verfahrbar; b = auf der Schiene verfahrbar; q = quer, l = längs

Die angegebenen max. Nutzlastwerte in Tonnen beinhalten eine Standsicherheit von 33 % oder sind gerechnet bei 87% der hydraulischen Hebekraft, gemäß ISO 10567. Diese Werte sind gültig an der Armspitze bei optimaler Stellung des entsprechenden Armsystems.

Dienstgewichte, Schwenkradius

Typ	Ausführung	Dienstgewicht mit Verstellrüstung	Schwenkradius mm
1404 ZW	A41.4S	17 t	1575
1404 ZW	A41.4S	17,4 t	1700 (4,9 t)
1404 ZW	A41.4S	17,8 t	1700 (5,3 t)

Abnahmen

Die mit * gekennzeichneten Ausrüstungsgegenstände schreibt die Deutsche Bahn AG für die Zulassung von Arbeiten in ihrem Bereich zwingend vor. Die Prüfung der Arbeitssicherheit erfolgt durch die Berufsgenossenschaft, die Einhaltung der entsprechenden Vorschriften wird durch die Deutsche Bahn AG und den TÜV bestätigt.

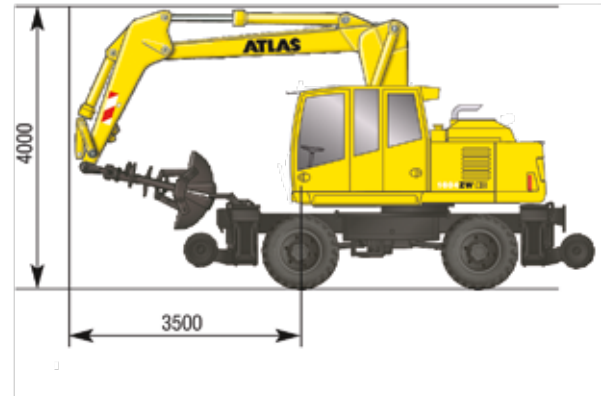
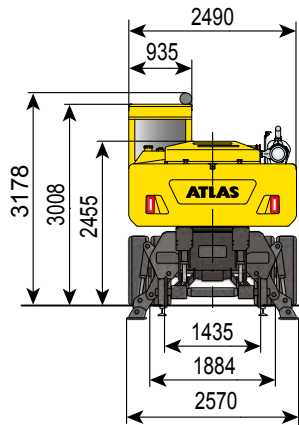
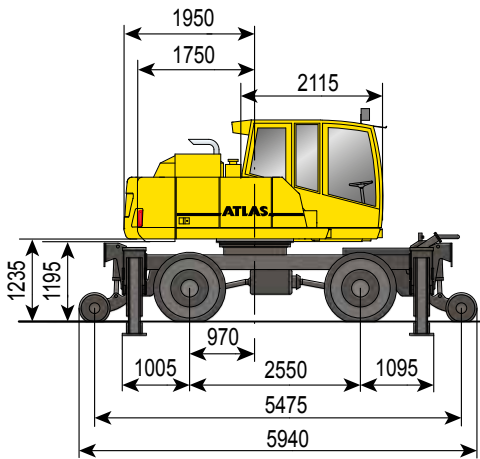
Zusatz- und Sonderausrüstungen

- Kurzheckausführung (1575, 1700 (4,9 t), 1700 (5,3 t) Schwenkradius (mm))*
- Doppelkabine*
- Standheizung
- Rohrbruchsicherung mit Überlastwarneinrichtung (Hebezyylinder)*
- Anhängerkupplung am Unterwagen*
- Nothandhydraulikpumpe*
- Spezialschleppstange*
- DB-Leuchten*
- Hubbegrenzung, elektronisch von der Kabine aus einstellbar*
- Schwenkbegrenzung, aus der Kabine einstellbar*
- Waggonbremsanlage mit Führerbremsventil, die zulässige Anhängelast beträgt 120 t
- Werkseitige DB-Abnahme mit entsprechender Bescheinigung und allem erforderlichen Zubehör: Feuerlöscher, Verbandskasten, Erdungskabel, Signalfahne rot-weiß, Taschenlampe rot abblendbar, Makrofon, digitaler Geschwindigkeitsmesser, Öl-Auffangplane und Öl-Bindemittel*
- Rundumleuchten
- Arbeitsscheinwerfer
- Radioanlage
- Betankungspumpe
- Schienenfahrwerk für Spurweite 1000 / 1435 mm
- TÜV-Abnahme
- 1435 mm Spurweite*

Die mit * gekennzeichneten Positionen sind für die DB-Abnahme erforderlich

TECHNISCHE DATEN 1604 ZW

HAUPTABMESSUNGEN



AUSRÜSTUNG

Grundgerät		Gewicht/kg	Serienmäßige Grundausstattung
A67.5	Hydraulik-Zweiwegebagger 1604 ZW, mit 4-facher Prätzenabstützung, Schwenkradius 1750 mm	18100	<ul style="list-style-type: none"> • Schmale Achsen für U- und S-Bahnen
Zusatz- und Sonderausführungen			<ul style="list-style-type: none"> • Zentralschmierung
B66.41	Rohrbruchsicherung, Hebezyylinder und Überlastwarneinrichtung	10	<ul style="list-style-type: none"> • Wartungsstation für Filteranlage • Proportionales Greifer-Drehen
B67.20	Gegengewicht, Schwenkradius 1950 mm	0	<ul style="list-style-type: none"> • Hydraulischer Anbausatz für Greifer und Greiferdrehbetrieb
B66.39	Hydraulischer Anbausatz, für Ausleger-Stellzylinder	20	<ul style="list-style-type: none"> • Tankanzeiger
B41.23	Zweisitzige vollverglaste Doppelkabine	300	<ul style="list-style-type: none"> • Batterie Hauptschalter in der Minusleitung
Grundarm und Ausleger			<ul style="list-style-type: none"> • „Fahren“ per Fußschaltung
C67.41P	Grundarm mit zwei Hebezyindern und einem innenliegenden Arbeitszylinder	1350	<ul style="list-style-type: none"> • Druckspeicher für Notabsenkung des Armsystems • Traktionserhöhung
C66.46	Ausleger mit Knickzylinder, nur für Grundarm C67.41P, Nutzlänge 3300 mm	930	<ul style="list-style-type: none"> • Schiebefenster in der Kabinentür • Lastschaltgetriebe
Stiele			<ul style="list-style-type: none"> • Scheibenwaschanlage
D67.22	Stiel Zweiwegebagger, Nutzlänge 2240 mm	600	<ul style="list-style-type: none"> • Stufenlos in Neigung und Höhe verstellbare Lenksäule
Löffelkippezylinder			<ul style="list-style-type: none"> • Radiovorbereitung
F66.1	Löffelkippezylinder mit Umlenkgestänge	180	<ul style="list-style-type: none"> • Ablagefach in der Kabine • Komfortsitz mit Armlehnen und Bandscheibenstützen • Werkzeugkasten am Unterwagen • Abgedichtete Drehpunkte im Grundarm • Ausleger und Stiel mit 50-Stunden-Schmierintervallen • Greiferbügel für das Einhängen des Greifers bei Straßenfahrten • Klimaanlage • Lufttrockner für Druckluftanlage

TECHNISCHE DATEN 1604 ZW

MOTOR

Leistung (nach ISO 1585)	115 kW (157 PS)
Hersteller	Deutz
Typ	TCD 4.1 (Stage Tier 4 Final)
Hubraum	4000 cm ³
Drehzahl	1800 min ⁻¹
Aufladung	Turbolader

HYDRAULIK

Rechnergesteuertes AWE4 System mit einer grenzlastgeregelten Hochleistungskolbenpumpe und kraftstoffsparender Bedarfsstromregulierung für feinfühlig, proportionale und lastunabhängige Ansteuerung aller Arbeitsbewegungen

- Primär- und Sekundärabsicherung der Hydraulikanlage gegen Überlastung
- Nachsaugventile für alle Arbeitsfunktionen sowie Drosselung im Hebe- und Knickkreislauf
- Rohrbruchsicherungen im Hebekreislauf
- Proportionales Greifer-Drehen

Hydrauliksystem	1 x AKP
Hauptpumpe	HPR 210
Max. Fördermenge Regelpumpe	380 l/min
Max. Betriebsdruck Arbeitsbewegung	340 bar

SCHALLPEGEL

Schallpegel* liegt deutlich unter EG-Grenzwerten

Außenpegel (L _{wA})	97 dB (A)
Kabinnenpegel (L _{pA})	71 dB (A)

*Dynamische Schallpegelmessung nach 2000/14 EG

ELEKTRISCHE ANLAGE

Betriebsspannung	24 Volt
Kaltstart Hochleistungsbatterie	2 x 100 Ah
Komplette elektrische Anlage gemäß StZVO	

BREMSE

Betriebsbremse	pneumatisch-hydraulisch betätigte Trommelbremse
Feststellbremse	Federspeicher druckluftbetätigt

Notbremseinrichtung für Schienenbetrieb

Max. Anhängerlast, ungebremst	40 t
Max. Anhängerlast, mit Waggonbremsanlage	120 t

FÜLLMENGEN

Kraftstofftank	260 l
Hydrauliktank	300 l
Motoröl	10 l

KABINE

Elastisch gelagert • wärmeschutzverglaste Panoramafenster für beste Rundumsicht

- blendfreier Innenraum
- ergonomischer Vorsteuerhebel
- verstellbare Lenksäule
- Sitz getrennt von Bedienkonsole in Längsrichtung verstellbar
- Frontscheibe unter das Kabinendach einschiebbar
- zweiter Sitz für den Zugbegleiter

Typ	Komfort Doppelkabine 935
Gesamtlänge	2130 mm
Breite	935 mm

SCHWENKWERK

Schwenkmotor	Axialkolbenmotor mit Prioritätsventil
Schwenkgetriebe	Planetenübersetzung
Schwenkbremse	Mehrscheibenfeststellbremse
Antrieb auf innenverzahntem Kugeldrehkranz	
Schwenkgeschwindigkeit	9 min ⁻¹
Schwenkmoment	59 kNm

FAHRANTRIEB

40 t Spezialbaggerachsen mit Planetengetriebe in allen vier Radnaben

- Allradantrieb
- Regelfahrmotor
- doppeltwirkendes Fahrbremsventil
- Fahrtrichtungsvorwahl über Hebel an der Lenksäule oder Taster im Vorsteuerhebel
- Lenkachse mit automatischer Pendelachsblockierung
- Fahren über Fußplattenventil
- Lastschaltgetriebe
- Traktionserhöhung

GESCHWINDIGKEIT

Straßen- und Schienenbetrieb	
Kriechgangschaltung	max. 1,3 km/h
Geländegang stufenlos	max. 5,6 km/h
Fahrgang stufenlos	max. 20 km/h
Schienenführung, Spurweite 1435 mm, andere Spurweiten auf Anfrage	

BEREIFUNG

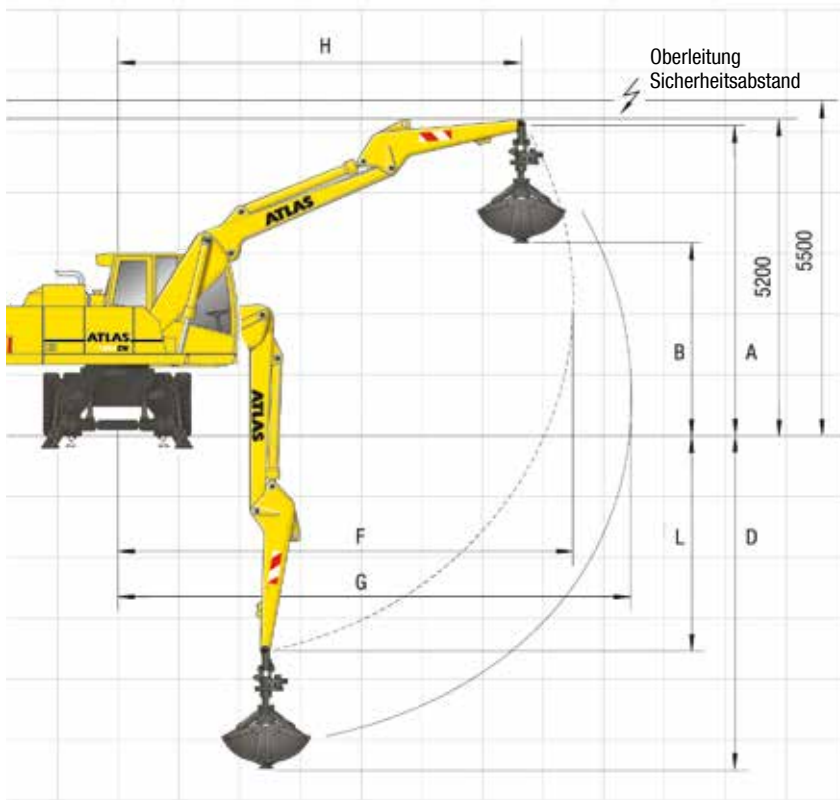
8-fach	10.00 - 20
(innen Straßen- und außen Geländeprofil)	

GEWICHT

Dienstgewicht	21,0 - 23,0 t
---------------	---------------

TECHNISCHE DATEN 1604 ZW

GRABDIAGRAMM GREIFER

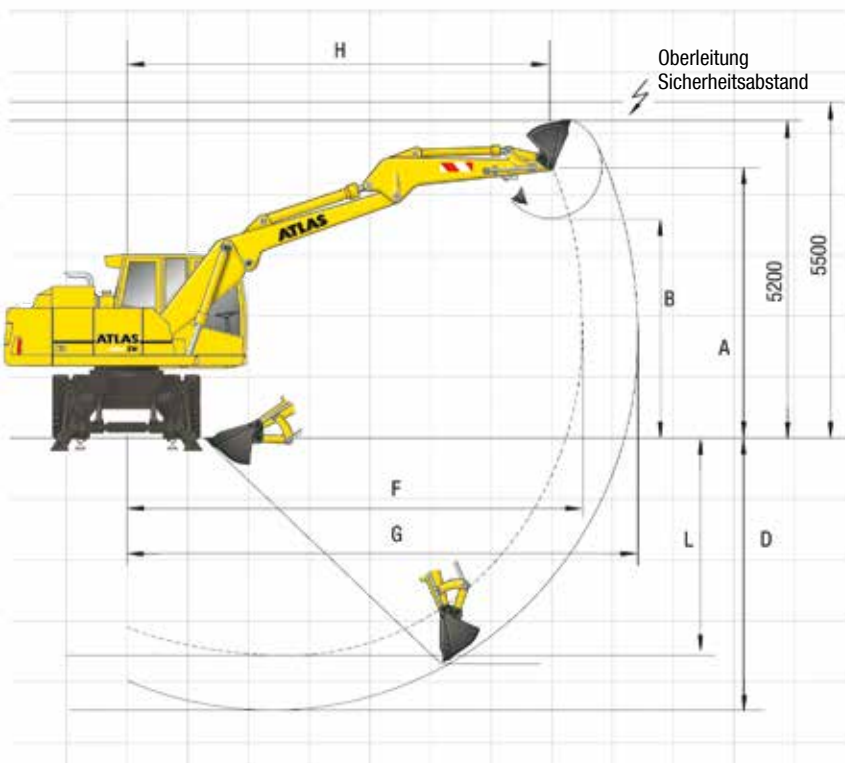


Stiel D67.22 - Nutzlänge 2240 mm

Ausrüstung: A67.5, C67.41P, C66.46, D67.22, T31, E332, E346

		Greifer
A	Höhe Stiel	mm 5100
B	Ausschütthöhe	mm 3150
D	Max. Grabtiefe	mm 5500
F	Max. Ausladung	mm 7450
G	Max. Reichweite	mm 8300
H	Max. Armstellung	mm 6600
J	Größte Reichhöhe	mm -
L	Löffeldrehpunkt	mm 3550
	Greifer	l 450
	Greiferschließkraft	kN 72,8
	Dienstgewicht	t 21,3

GRABDIAGRAMM LÖFFEL



Stiel D67.22 - Nutzlänge 2240 mm

Ausrüstung: A67.5, C67.41P, C66.46, D67.22, G649

		Löffel
A	Höhe Stiel	mm 4400
B	Ausschütthöhe	mm 3650
D	Max. Grabtiefe	mm 4450
F	Max. Ausladung	mm 7450
G	Max. Reichweite	mm 8350
H	Max. Armstellung	mm 6950
J	Größte Reichhöhe	mm -
L	Löffeldrehpunkt	mm 3550
	Löffel	l 800
	Reißkraft	kN 112
	Losbrechkraft	kN 141
	Dienstgewicht	t 21,0

TECHNISCHE DATEN 1604 ZW

GRUNDGERÄT A67.5, C67.41P, C66.46

STIEL D67.22 – NUTZLÄNGE 2240 MM SCHWENKRADIUS 1750 MM

Hakenhöhe m		3,0 m		4,0 m		4,5 m		5,0 m		6,0 m		7,0 m	
		l	q	l	q	l	q	l	q	l	q	l	q
5	a	–	–	–	–	6,9	5,7	6,5	4,9	6,0	3,7	–	–
	b	–	–	–	–	6,9	3,6	6,5	3,1	6,0	2,3	–	–
4	a	–	–	7,7	6,7	7,2	5,7	6,7	4,9	6,0	3,7	–	–
	b	–	–	7,7	4,1	7,2	3,5	6,7	3,1	6,0	2,3	–	–
3	a	11,0	10,1	9,4	6,5	8,3	5,5	7,5	4,8	6,4	3,7	5,7	2,8
	b	11,0	5,8	9,4	4,0	8,3	3,4	7,5	3,0	6,4	2,3	5,7	1,7
1	a	12,7	9,9	10,6	6,4	9,2	5,5	8,2	4,8	6,8	3,6	5,8	2,7
	b	12,7	5,7	10,6	3,9	9,2	3,4	8,2	3,0	6,8	2,2	5,8	1,6
0	a	14,6	9,7	10,7	6,3	9,4	5,3	8,4	4,6	6,9	3,4	5,7	2,7
	b	14,6	5,5	10,7	3,8	9,4	3,2	8,4	2,8	6,9	2,1	5,7	1,6
-1	a	15,1	9,3	10,9	6,1	9,5	5,1	8,6	4,4	6,7	3,3	–	–
	b	15,1	5,2	10,9	3,5	9,5	3,0	8,6	2,6	6,7	1,9	–	–
-2	a	15,0	9,4	10,1	5,9	8,3	5,0	–	–	–	–	–	–
	b	15,0	5,2	10,1	3,4	8,3	2,9	–	–	–	–	–	–

a = auf der Straße verfahrbar, b = auf der Schiene verfahrbar, q = quer, l = längs

Die angegebenen max. Nutzlastwerte in Tonnen beinhalten eine Standsicherheit von 33 % oder sind gerechnet bei 87% der hydraulischen Hebekraft, gemäß ISO 10567. Diese Werte sind gültig an der Armspitze bei optimaler Stellung des entsprechenden Armsystems.

STIEL D67.22 – NUTZLÄNGE 2240 MM SCHWENKRADIUS 1950 MM

Hakenhöhe m		3,0 m		4,0 m		4,5 m		5,0 m		6,0 m		7,0 m	
		l	q	l	q	l	q	l	q	l	q	l	q
5	a	–	–	–	–	6,9	6,0	6,5	5,1	6,0	3,9	–	–
	b	–	–	–	–	6,9	3,8	6,5	3,3	6,0	2,5	–	–
4	a	–	–	7,7	7,1	7,2	6,0	6,7	5,1	6,0	3,9	–	–
	b	–	–	7,7	4,4	7,2	3,8	6,7	3,3	6,0	2,5	–	–
3	a	11,0	10,5	9,4	6,9	8,3	5,8	7,5	5,0	6,4	3,9	5,7	2,9
	b	11,0	6,2	9,4	4,2	8,3	3,6	7,5	3,2	6,4	2,5	5,7	1,8
1	a	12,7	10,4	10,6	6,8	9,2	5,8	8,2	5,0	6,8	3,8	5,8	2,9
	b	12,7	6,1	10,6	4,2	9,2	3,6	8,2	3,2	6,8	2,4	5,8	1,8
0	a	14,6	10,2	10,7	6,6	9,4	5,6	8,4	4,8	6,9	3,6	5,7	2,8
	b	14,6	5,9	10,7	4,0	9,4	3,5	8,4	3,0	6,9	2,2	5,7	1,7
-1	a	15,1	9,9	10,9	6,4	9,5	5,4	8,6	4,6	6,7	3,5	–	–
	b	15,1	5,6	10,9	3,8	9,5	3,3	8,6	2,8	6,7	2,1	–	–
-2	a	15,0	9,9	10,1	6,3	8,3	5,2	–	–	–	–	–	–
	b	15,0	5,6	10,1	3,7	8,3	3,1	–	–	–	–	–	–

SCHIENENFÜHRUNG

Spurweite 1435 mm, andere Spurweiten auf Anfrage

ATLAS CARSY (Computergesteuertes Anpressdruck-Regelsystem)

Automatisches System zur Regelung und Überwachung des Anpressdrucks der Schienenführungsräder. Beim Aufgleisen werden die erforderlichen Drücke automatisch eingestellt, permanent überwacht und ggf. korrigiert. In Abhängigkeit vom vorgewählten Betriebszustand und der Stellung des Auslegersystems werden die einzelnen Spurradzylinder nach einem festgelegten Schema mit unterschiedlichen Drücken beaufschlagt, abgesperrt oder hydraulisch nachgeführt.

Die vorderen und hinteren Spurräder sind getrennt schaltbar, um ein leichtes Eingleisen und kraftschlüssiges Überfahren von Schaltmitteln im Gleis zu ermöglichen.

Automatische Selbstdiagnose der Elektronik. Notfunktion: Selbst bei Funktionsfehlern oder Totalausfall ist das Ausgleisen gewährleistet.

DIENSTGEWICHTE, SCHWENKRADIUS

Typ	Ausführung	Dienstgewicht mit Verstellrüstung	Schwenkradius mm	Im Bereich der DB einsetzbar
1604 ZW, mit 4 Abstützungen	A67.5	ca. 22,0 t	1750	Gleisabstand ≥ 3700 mm
1604 ZW, mit 4 Abstützungen	A67.5	ca. 22,2 t	1950	Gleisabstand ≥ 4000 mm

Abnahmen

Die mit * gekennzeichneten Ausrüstungsgegenstände schreibt die Deutsche Bahn AG für die Zulassung von Arbeiten in ihrem Bereich zwingend vor.

Die Prüfung der Arbeitssicherheit erfolgt durch die Berufsgenossenschaft, die Einhaltung der entsprechenden Vorschriften wird durch die Deutsche Bahn AG und den TÜV bestätigt.

ZUSATZ- UND SONDERAUSRÜSTUNGEN

- Kurzheckausführung (1750, 1950 mm Schwenkradius)*
- Doppelkabine*
- Standheizung
- Rohrbruchsicherung mit Überlastwarneinrichtung (Hebezyliner)*
- Anhängerkupplung am Unterwagen*
- Nothandhydraulikpumpe*
- Spezialschleppstange*
- DB-Leuchten*
- Hubbegrenzung, elektronisch von der Kabine aus einstellbar*
- Schwenkbegrenzung, aus der Kabine einstellbar*
- Wagonbremsanlage mit Führerbremsventil, die zulässige Anhängelast beträgt 120 t
- Werkseitige DB-Abnahme mit entsprechender Bescheinigung und allem erforderlichen Zubehör: Feuerlöscher, Verbandskasten, Erdungskabel, Signalfahne rot-weiß, Taschenlampe rot abblendbar, Makrofon, digitaler Geschwindigkeitsmesser, Öl-Auffangplane und Öl-Bindemittel*
- Rundumleuchten
- Arbeitsscheinwerfer
- Radioanlage
- Betankungspumpe
- Schienenfahrwerk für Breitspur bis ca. 1700 mm
- TÜV-Abnahme

Die mit * gekennzeichneten Positionen sind für die DB-Abnahme erforderlich

ZWEIWEGEBAGGER 1404 - 1604 ZW



ATLAS SINCE 1919 ZWEIWEGEBAGGER 1404 - 1604 ZW

1404-1604 ZW-DE (1) Gültig ab: 04/2016. Produktbeschreibungen und Preise können jederzeit und ohne Verpflichtung zur Ankündigung geändert werden. Die in diesem Dokument enthaltenen Fotos und /oder Zeichnungen dienen rein anschaulichen Zwecken. Anweisungen zur ordnungsgemäßen Verwendung dieser Ausrüstung entnehmen Sie bitte dem zugehörigen Betriebshandbuch. Nichtbefolgung des Betriebshandbuchs bei der Verwendung unserer Produkte oder anderweitig fahrlässiges Verhalten kann zu schwerwiegenden Verletzungen oder Tod führen. Für dieses Produkt wird ausschließlich die entsprechende, schriftlich niedergelegte Standardgarantie gewährt. Atlas leistet keinerlei darüber hinaus gehende Garantie, weder ausdrücklich noch stillschweigend. Die Bezeichnungen der aufgeführten Produkte und Leistungen sind gegebenenfalls Marken, Servicemarken oder Handelsnamen der Atlas GmbH und/oder ihrer Tochtergesellschaften. Alle Rechte vorbehalten. "ATLAS" ist eine eingetragene Marke der Atlas GmbH. Copyright © 2010 Atlas GmbH.



www.atlasgmbh.com

ATLAS GmbH
BAGGER
Atlasstrasse 6
27777 Ganderkesee, Germany
T: +49 (0) 4222 954 0
F: +49 (0) 4222 954 343
info@atlasgmbh.com